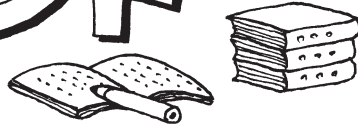


# じゆくご 熟語ランド



## 第5回

田代しんたろう

### 言葉の意味

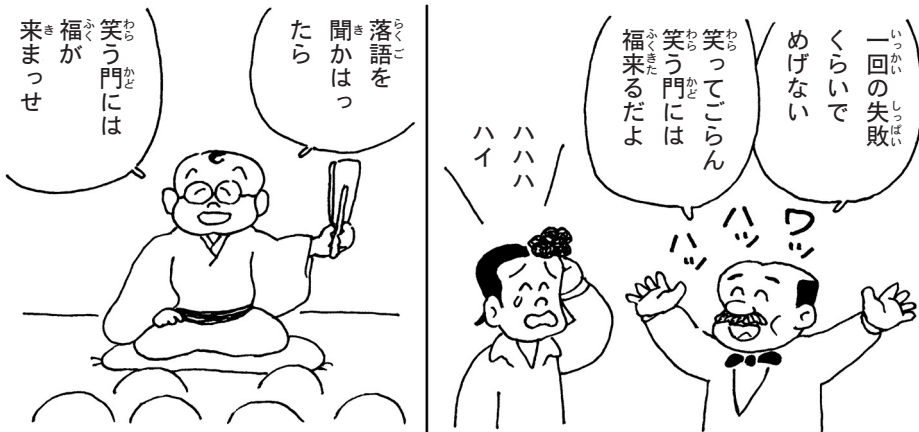
「門」は家庭や家族のことです。「明るい笑い声の聞こえる家庭にはきつと幸福が訪れる」という意味になります。お正月にはびったりの言葉ですね。



落ちこんだり、へこたれそうになっている人に「笑って前向きな気持ちになれば、ものことは良い方向に向かうよ」という意味で励ますときにも使います。

笑う門には  
福来る

こんなふうに使うよ



習二君の  
笑う門には福来る

