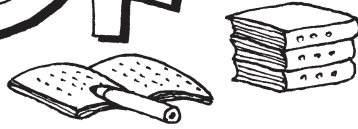


じゆくご 熟語ランド

第56回

田代しんたろう

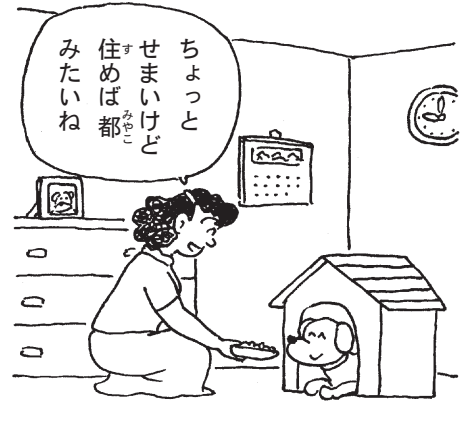


住めば都

言葉の意味

どんな場所でも、住み慣れると好きになって、都のように良い場所だと思えるようになるという意味です。

昔、都に住んでいた役人が地方の土地に移ることはうれしくなかったのですが、いざ住んでみると意外に居心地が良く感じたことから生まれた言葉です。



ちょっと
せまいけど
住めば都
みたいね



住めば都の言葉どおり転校生のA君にも新しい友だちができたな

こんなふうに使うよ



都会じゃないから不便かと思っただけ
慣れれば意外と暮らしやすいと書いてあるよ

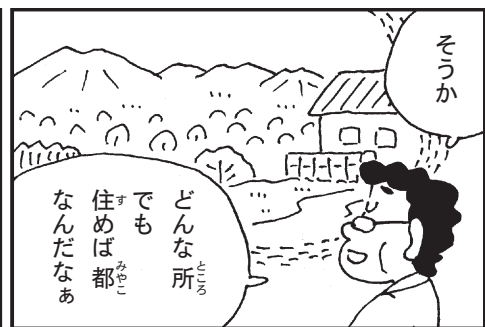


この間、通勤になった同僚からメールが届いたよ

習二君の住めば都



でも都会はやっぱ便利よね
近くで買い物もできるし
うーん
そうか
なあ？



そうか
どんな所でも住めば都なんだなあ



住むなら都が一番とは限らないのかもね
複雑ね



都会に住めば……



しゅうじ君の ことわざ。

神出鬼没

(しんしゅつきぼつ)

言葉の意味

「神出」は神が現れること、「鬼没」は鬼が隠れること。たちまち現れたり、たちまち消えたり、自由自在で居所がわからない様子を表します。



相手が思いつかない計画や素早いフットワークで、予測できないような行動が取られる時に使います。



習二君の 神出鬼没



パパ 僕たちのこと 神出鬼没って 言ってるよ