

日本武道館研修センター料金表

※すべて税込価格で表示してあります。

〔 宿 泊 料 金 〕

○武 道

区 分	宿 泊 室 A	宿 泊 室 B
大 人	7,040円	6,490円
小 中 学 生	6,710円	6,270円

○一 般 (スポーツ・研修・その他)

区 分	宿 泊 室 A	宿 泊 室 B
大 人	7,370円	6,930円
小 中 学 生	6,820円	6,600円

- ・この料金は、1泊2食付の料金です。
- ・昼食料金は、990円です。
- ・大人料金の中には、大学・高校生を含みます。
- ・幼児の室料は、無料です。

〔 飲 物 料 金 〕

日本酒 (一合) 550円

ビール (中瓶) 660円

※ご注文は1週間前までにお願いします。

〔 料 理 〕

オードブル 3,300円～

刺身盛合せ 3,300円～

※ご注文は1週間前までにお願いします。

- ・その他ご相談承ります。
- ・お弁当については、お問い合わせください。
- ・食中毒防止の為、外部からの持ち込みや差し入れ等は、一切禁止です。

〔 施 設 利 用 料 金 〕

- ・宿泊して利用の場合は、無料です。
- ・1時間を増す毎に、上記料金の半額を加算します。

〔 大 道 場 〕

- ・宿泊を伴わない武道、または一般の行事に利用する場合は、別途料金表により申し受けます。

〔 研 修 室 〕

区 分	武 道	一 般
第 1 研 修 室 (全 面)	5,500円	8,800円
第 1 研 修 室 (1/2 面)	3,300円	5,500円
4 階 研 修 室	2,200円	4,400円
第 2 研 修 室	2,200円	4,400円
第 3 研 修 室	2,200円	4,400円

- ・この料金は、2時間の料金です。

〔 弓 道 場 〕

団 体 2 時間	2,200円
個 人 2 時間	1,100円

- ・10名以上を団体とします。

〔 相 撲 道 場 〕

団 体 2 時間	1,100円
個 人 2 時間	550円

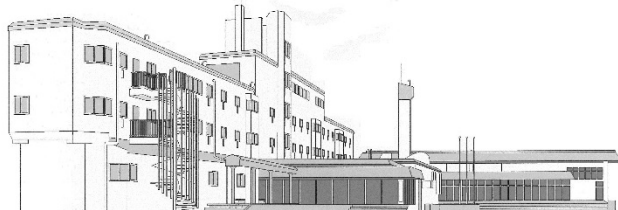
お問い合わせは下記までお申し出ください。
〒299-5231 千葉県勝浦市沢倉582番地

日本武道館研修センター

TEL 0470-73-2111

FAX 0470-73-2819

<http://www.nipponbudokan.or.jp/>



NIPPON BUDOKAN TRAINING CENTER